



AVAND NAGHSH PALIZ

Construction & Architecture

”

سخن مدیر عامل

در دنیای فراصنعتی امروز، سازمان‌هایی در عرصه رقابت موفق‌اند که کیفیت، نوآوری و خلاقیت را اصول کار خود قرار داده و با تکیه بر این اصول در مسیر پیشبرد اهداف و رضایتمندی مشتریان گام بردارند. شرکت آوند نقش پالیز به یاری خداوند متعال، در راستای مأموریت خود با تکیه بر دانش و تلاش مدیران و کارکنان خلاق و نوآور، مشتری محوری را سرلوحه تفکر و تعهد خود قرار داده است تا با ایجاد محیطی سالم، شفاف و مشارکت‌پذیر با استفاده از بهترین و بروزترین امکانات در جهت رضایت مشتریان و نیز توسعه بازارهای ملی، منطقه‌ای و دوردست گام بردارد. لذا اینجانب و کلیه همکاران پرتلاش این شرکت، رضایت شما مشتریان گرامی را نشان دهنده میزان موفقیت خود در جهت نیل به این اهداف می‌دانیم.

ایمان اسکندری

معرفی شرکت آوند نقش پالیز:

Company Introduction

یکی از عوامل موثر بر کیفیت زندگی انسان، محل کار یا سکونت وی می‌باشد. به نظر می‌رسد آنچه حضور مهندسان و متخصصان ساختمان را در این زمینه ضروری‌تر می‌سازد، پاسخگویی صحیح‌تر به نیازها، کمبودها، پیشرفت‌ها، تکنولوژی، آسایش و آرامش در این حوزه است.

شرکت ساختمانی آوند نقش پالیز با شماره ثبت ۶۸۸۴۵ متشکل از دپارتمان‌های معماری، عمران، تاسیسات مکانیکی و تاسیسات الکتریکی ضمن اعتقاد کامل به استانداردها، مسائل زیست محیطی و سیستم‌های مدیریت کیفیت، به منظور برآورده ساختن اهداف و تعهدات تصریح شده و ارتقاء رضایتمندی در این مسیر مشغول به فعالیت می‌باشد. ارائه خدمات متنوع در قالب یک گروه، منجر به دسترسی آسان و استفاده بهینه از خدمات خواهد گردید که انجام این امور در شرکت ساختمانی آوند نقش پالیز به سادگی میسر می‌باشد.

بیشک آرمان و سیاست اصلی این شرکت در حوزه صنعت ساختمان، خلق فضایی معمارانه و اجرا بر پایه آخرین تکنولوژی، متناسب با هر نوع سلیقه و تفکری است، تا بدین روش گامی موثر در تحقق نیازهای روانشناختی و کاربردی شما عزیزان بردارد.

فومیپیکو ماکی معمار ژاپنی می‌گوید: ”وظیفه یک معمار این است که به مردم حس‌هایی را بدهد که به دنبالش هستند بدون اینکه خود دقیقاً از آن آگاه باشند.“



مدیران شرکت

Company Managers



مهندس
سید عبدالحکیم موسوی

مدیر دپارتمان تاسیسات الکتریکی



مهندس
بهنام جهانی

مدیر دپارتمان تاسیسات مکانیکی



مهندس
محمودرضا حاج رضایی

مدیر دپارتمان عمران



دکتر
ندیمه مظلومیان

مدیر دپارتمان معماری

دپارتمان معماری

Architecture Departement

طراحی یک فضا همیشه چالشی اساسی برای معماران بوده، زیرا علاوه بر توجه به اهداف کاربردی پروژه بایستی نیازهای افراد را بر اساس سلیقه، علاقه‌مندی، فعالیت‌های روزمره و... در نظر گرفت. در واقع معماری یک فضا بیشتر طراحی یک شیوه زندگی است.





دیپارتمان معماری آوند نقش پالیز در زمینه طراحی، بازسازی و بهسازی پروژه های مسکونی (ساختمان مسکونی و طراحی داخلی)، اداری (طراحی ساختمان و فضاهای داخلی و دفاتر کار)، درمانی (طراحی ساختمان و فضاهای داخلی انواع کلینیک های درمانی و بیمارستان)، فرهنگی - آموزشی (طراحی فضاهایی نظیر موزه، نگارخانه، مهد کودک و...)، تجاری (طراحی ساختمان تجاری و فضای داخلی فروشگاه ها)، بام سبز، محوطه و فضای باز، ویلاهای لوکس و... فعالیت دارد.

مادر این دیپارتمان همواره می کوشیم با تکیه بر دانش معماری، دانش روانشناختی، خلاقیت، استفاده از بروزترین متدهای طراحی و با توجه به بودجه بندی پروژه، محیطی کاربردی و متناسب با نیازهای روانشناختی و ذهنی شما خلق نماییم.



برخی از فعالیت های شرکت و اعضاء دیپارتمان معماری:

- ◆ مدیریت مطالعات و طراحی ساختمان اداری سازمان عمران
- ◆ شهرداری گلپار با رویکرد انرژی های تجدیدپذیر
- ◆ طراحی داخلی و نمای ساختمان مسکونی ۸ طبقه - مشهد
- ◆ طراحی نمای مسکونی ۸ طبقه - خیابان سید رضی
- ◆ طراحی ویلای لوکس آقای یزدی زاده - کرمان
- ◆ طراحی ویلای لوکس آقای رضوی - کرمان



طراحی و دکوراسیون داخلی

Interior Design And Decorating

پیکره و روح هر فضایی در جهان هستی، به نوع چینش و ترکیب‌بندی اجزاء آن وابستگی مطلق دارد. طراحی دکوراسیون و معماری داخلی شور، اشتیاق و آرامش را با استفاده از تکنیک و سبک‌های مختلف و طراحی‌های خلاقانه به کوچک‌ترین و بی‌روح‌ترین فضاها باز می‌گرداند. سهم بیشتر این حس آرامش از طریق بینایی تامین می‌شود. در این نقل و انتقال، عناصر و عوامل بسیاری از جمله محیط و فضاها، پیرامون انسان مانند رنگ، فرم و مدل، نحوه چیدمان، جریان هوا، صدا و نور از اهمیت ویژه‌ای برخوردار هستند. ارتباط محیط و این عناصر فضاها، پیرامونی، در سلامت تن و روان، رشد و شکوفایی حقیقی نقش بسزایی دارد.

گروه طراحی دکوراسیون داخلی شرکت آوند نقش پالیز، فضایی را خلق می‌کنند که تاثیرپذیری محیط را با قرارگیری در آن فضا به خوبی درک خواهید کرد. مهندسان این گروه با شناخت اصول زیباشناسی، تاثیرات رنگ، نوع چیدمان وسایل و نحوه ارتباط چشمی با آنها، ترکیب‌بندی وسایل و... به خلق آثاری خاص و متفاوت می‌پردازند.

ديپارتمان عمران

Construction Department



دیپارتمان عمران شرکت ساختمانی آوند نقش پالیز با شعار «کیفیت برتر در ارائه خدمات عمرانی» با بکارگیری از توان بالای نیروی انسانی متخصص، ماشین‌آلات و تجهیزات پیشرفته، در اجرای پروژه‌های عمرانی فعالیت دارد. این شرکت با توجه به تجارب ارزشمند نیروهای متخصص خود در زمینه اجرای پروژه‌های عمرانی، اعم از ساختمان مسکونی، محوطه و فضای باز، مراکز تجاری، فرهنگی-تفریحی، درمانی، آموزشی، سوله‌های صنعتی و... در تلاش است با مدیریت راهبردی و بالاترین کیفیت پروژه‌ها را در کوتاه‌ترین زمان ممکن به اتمام رساند. از ویژگی‌های ممتاز این دیپارتمان علاوه بر اجرا می‌توان به طراحی انواع سازه (فولادی و بتنی)، محاسبات گودبرداری و... اشاره نمود.



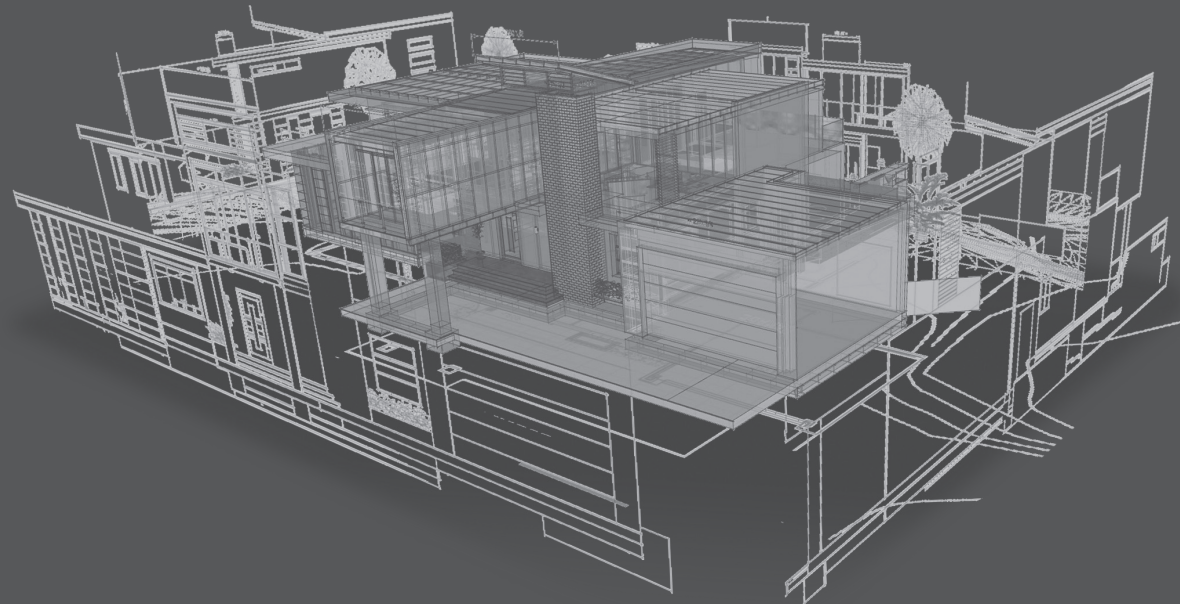
برخی از فعالیت‌های شرکت و اعضاء دیپارتمان عمران:

- ◆ پروژه مسکونی ۲ بلوک ۸ واحدی شهرک ولایت کرمان
- ◆ پروژه تکمیل ساختمان سلف سرویس دانشگاه باهنر کرمان
- ◆ پروژه فونداسیون و اسکلت مدرسه استعدادهای درخشان کرمان
- ◆ پروژه ساخت ۷ مدرسه در زرنند و بم
- ◆ پروژه ساختمان اداری مرکز بسیج بم
- ◆ پروژه سایت سپاه چابهار
- ◆ پروژه مسجد منطقه آزاد چابهار
- ◆ پروژه ساختمان دانشکده فنی دانشگاه بیرجند
- ◆ پروژه انبار شرکت داروپخش زاهدان
- ◆ پروژه تونل انتقال انرژی مشهد
- ◆ پروژه ایستگاه‌های قطار مسیر بم-زاهدان
- ◆ پروژه ساختمان کلاس‌های دانشگاه بجنورد
- ◆ پروژه استخر شرکت گاز بجنورد
- ◆ پروژه ساختمان کلاس‌های دانشگاه بم
- ◆ پروژه مجموعه آبی گلشن مشهد

مدلسازی اطلاعات ساختمان

Building Information Model (BIM)

بیم (BIM) مخفف Building Information Model و به معنای مدلسازی بصورت یکپارچه و ارائه اسناد ساختمانی بصورت یکجا و یکدست می باشد. روش بیم، باعث ایجاد تحول در مدلسازی، ترسیم، طراحی و ارائه پروژه های ساختمانی شده است. این تفکر به عنوان قابل اطمینان ترین و مقرون به صرفه ترین روش برای مدیریت پروژه ها، در کشورهای توسعه یافته مورد استفاده قرار می گیرد و طبق آمارهای مستند باعث کاهش ۱۰ الی ۱۸ درصدی هزینه ها، در ساخت سازه ها شده است. شیوه مدلسازی بیم، بدلیل برنامه ریزی حرفه ای و خلاقانه برای اجرای طرح و سازه، هماهنگی خاصی بین عوامل اجرایی درگیر در پروژه به وجود می آورد و تمامی فعالیت ها در وقت خود و با نهایت دقت و کیفیت انجام می شود، از این رو اشتباهات اجرایی و ناهماهنگی ها به شدت کاهش می یابد.



شرکت آوند نقش پالیز با استفاده از روش بیم در اجرای پروژه‌های ساختمانی، باعث افزایش کیفیت و صرف هزینه کمتر در ساخت شده که این امر ساختمان‌هایی با کیفیت و سودآوری بیشتر را برای سازندگان و خریداران به ارمغان می‌آورد.



مزیت‌های استفاده از روش BIM:

- ◆ طراحی پروژه در زمانی بسیار کوتاه و بصره
- ◆ امکان ساخت برخی از سازه‌ها به صورت پیش ساخته
- ◆ امکان ساخت سازه‌ای با کیفیت‌تر
- ◆ کاهش چشمگیر هزینه‌ها در زمان ساخت
- ◆ امکان مشاهده روند انجام پروژه به صورت گرافیکی
- ◆ امکان مدیریت همه منابع پروژه
- ◆ امکان نمایش همه روابط میان اجزای پروژه
- ◆ کاهش خطاها در هنگام ساخت
- ◆ امکان استفاده از این مدل در حین ساخت و پس از ساخت پروژه

دپارتمان تاسیسات مکانیکی

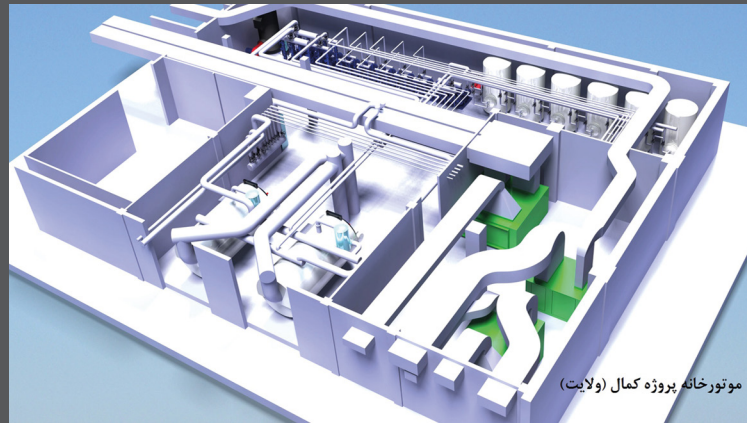
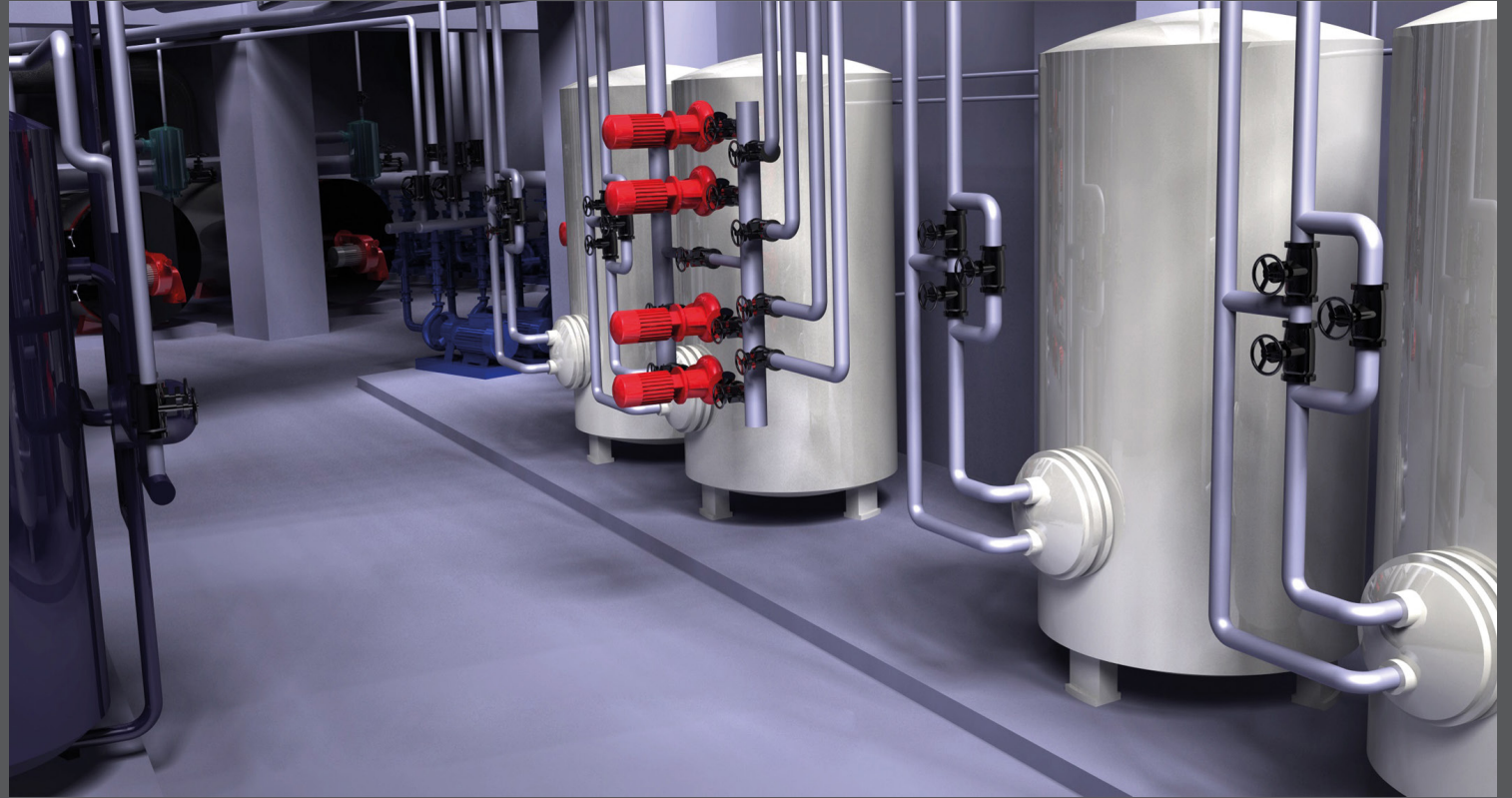
Mechanical Installations Department

دپارتمان تاسیسات مکانیکی شرکت ساختمانی آوند نقش پالیز با هدف ارائه خدمات مشاوره، طراحی، اجرا و نگهداری سیستم‌های تاسیسات مکانیکی و با استفاده از توان مهندسين متخصص و اکیپ‌های اجرایی مجرب خود، موفق گردیده در زمینه طراحی و اجرای موتورخانه (اعم از مجتمع آبی، تجاری، صنعتی، هتلی و بیمارستانی)، سیستم‌های حرارتی و برودتی، سیستم‌های لوله‌کشی آب و فاضلاب، انواع چیلرهای جذبی و تراکمی، انواع دیگ (آبگرم، بخار و مشعل)، تجهیزات لاندری، استخر، سونا و جکوزی فعالیت داشته باشد.

برخی از فعالیت‌های شرکت و اعضای دپارتمان تاسیسات مکانیکی:

- ◆ اجرای تاسیسات مکانیکی هتل نیاپش
- ◆ اجرای تاسیسات اطفاء حریق برج ثامن الحجج
- ◆ اجرای تاسیسات مکانیکی رز آرمیتاژ
- ◆ اجرای موتورخانه تجاری- اقامتی- اداری بلوک ۲ سارا
- ◆ طراحی و اجرای تاسیسات مکانیکی بیمارستان ۲۰۰ تخت‌خوابی سراوان
- ◆ طراحی و اجرای تاسیسات مکانیکی هتل بهمن
- ◆ طراحی و اجرای تاسیسات مکانیکی بازار بزرگ اطلس
- ◆ اجرای تاسیسات مکانیکی سوله انبار شرکت سایه سمن
- ◆ اجرای تاسیسات مکانیکی استخر گروه مهندسی شهید ارتش
- ◆ اجرای تاسیسات مکانیکی مسجد مکی زاهدان
- ◆ اجرای تاسیسات مکانیکی هتل امام رئوف سپاه
- ◆ اجرای تاسیسات مکانیکی استخر شهید آوینی





موتورخانه پروژه کمال (ولایت)



محل قرار گیری پمپ های آبرسانی و منابع دیافراگمی پروژه سار

دپارتمان تاسیسات الکتریکی

Electrical Installations Department

دپارتمان تاسیسات الکتریکی شرکت آوند نقش پالیز در زمینه‌های طراحی و اجرای پست‌های برق، تابلو برق، سیستم روشنایی، دوربین‌های مداربسته، سیستم‌های امنیتی، کابل کشی فشار ضعیف و قوی، نورپردازی داخلی و محوطه، هوشمندسازی ساختمان، شبکه و... فعالیت دارد. این دپارتمان با بهره‌گیری از مهندسين و متخصصين خود در امر تاسیسات الکتریکی، سعی دارد پروژه‌ها را با بالاترین استانداردهای روز دنیا و پایین‌ترین هزینه اجرا نماید.

برخی از فعالیت‌های شرکت و اعضاء دپارتمان تاسیسات الکتریکی:

◆ اجرای پست فشار قوی شیخ حرعاملی و شیخ طوسی حرم مطهر

◆ اجرای تاسیسات الکتریکی پروژه شارستان

◆ اجرای تاسیسات الکتریکی بازار فردوسی ۱

◆ طراحی و اجرای تاسیسات الکتریکی بازار بزرگ اطلس

◆ طراحی و اجرای تاسیسات الکتریکی پروژه مسکونی آرش

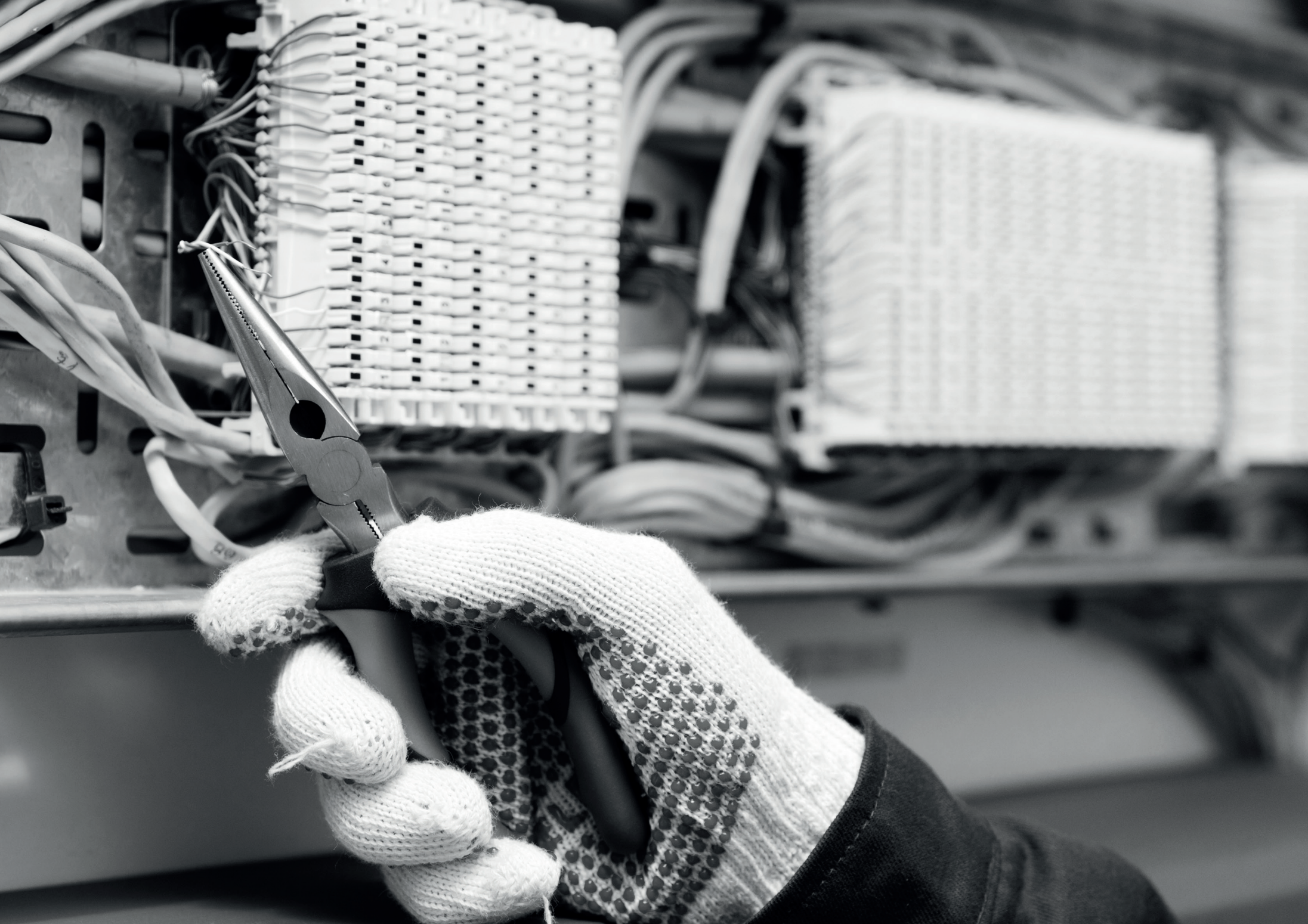
◆ اجرای تاسیسات الکتریکی هتل ثارا... سپاه

◆ اجرای تاسیسات الکتریکی باران ۳

◆ اجرای تاسیسات الکتریکی هتل روتانا

◆ اجرای تاسیسات الکتریکی ساختمان مهر کوهسنگی







Visit us:

www.anpaliz.com

[✉ info@anpaliz.com](mailto:info@anpaliz.com) [☎ +98 915 440 5682](tel:+989154405682)